



VÝROČNÍ ZPRÁVA CHARITY OPAVA 2011





Výroční zpráva Charity Opava 2011

**Charita Opava
Přemyslovců 26
747 07 Opava 7 - Jaktář**

**tel.: +420 553 612 780
fax : +420 553 612 780**

**e-mail: info@charitaopava.cz
www.charitaopava.cz**

**IČ 43964591, DIČ CZ43964591
ČSOB Opava, č. účtu 154871941/0300**

Červen 2012



O Charitě Opava



Charita Opava byla zřízena dne 5. 6. 1991 dekretem arcibiskupa Arcidiecéze olomoucké č. CZ – 11/93 podle kánonu 114 Kodexu kanonického práva z roku 1983 jako účelové zařízení Římskokatolické církve s delegovanou právní subjektivitou pod názvem Oblastní charita Opava. Dekretem biskupa nově vzniklé Ostravsko-opavské diecéze č.j. 7/97 byla zřízena 1. 1. 1997 Diecézní charita ostravsko-opavská, jejíž jednou ze základních složek se stala i Oblastní charita Opava. Změnou zřizovacího dekretu č.j. CZ – 11/93 ze dne 25. 1. 2001 byl změněn název z Oblastní charity Opava na Charitu Opava.

Charita Opava je registrována v Rejstříku církevních právnických osob u Ministerstva kultury České republiky jako součást Římskokatolické církve. Má přiděleno identifikační číslo organizace IČ 43964591. U Finančního úřadu v Opavě je registrována pod daňovým identifikačním číslem DIČ CZ 43964591.

Charita Opava je základní složkou Diecézní charity ostravsko-opavské, která jako součást Charity České republiky je členem mezinárodního svazku Caritas Internationalis.

Základním posláním Charity Opava je poskytování služeb sociálně, zdravotně a společensky znevýhodněným lidem a zaměstnávání osob s problémy na trhu práce.

Statutárním orgánem Charity Opava je ředitel.

Charita Opava je financována z více zdrojů. Jsou to zejména příspěvky státu, krajů a obcí, dary, granty a příjmy z vlastní činnosti.



Obsah



O Charitě Opava	3
Úvodní slovo	6
Organizační struktura Charity Opava	7
Vedení Charity Opava	8
Lidské zdroje Charity Opava	9
Sekce služeb seniorům a zdravotnických zařízení	
Denní stacionář pro seniory	10
Charitní pečovatelská služba	11
Charitní ošetrovatelská služba	12
Charitní hospicová péče Pokojný přístav	13
Wellness centrum	14
Sekce sociální pomoci	
Naděje - středisko krizové pomoci	15
Občanská poradna	16
Sekce sociálních služeb	
Dům sv. Cyrila a Metoděje pro zrakově postižené	17
Chráněné a podporované bydlení	18
Mraveneček	19
Mateřské centrum Neškola	20
Radost	21
Sekce chráněného zaměstnávání	
Chráněné dílny sv. Josefa	22
Chráněná dílna Vlaštovičky	23
Chráněná technická dílna	24
Knihovna křesťanské literatury	25
Sekce provozu, ekonomiky a personalistiky	26
Finanční hospodaření	27
Poděkování	34
Přílohy	41

Slovo ředitele



Milí přátelé a příznivci Charity Opava, milí spolupracovníci,

ohlížíme se za rokem, který nelze nazvat jinak než těžký. Co se týče finanční stránky věci, byl rokem ztrát. S potěšením ale mohu konstatovat, že se nám jej podařilo až zázračně ukončit tak, aby ztráty byly co nejmenší. Všichni jsme do toho museli vložit hodně píle, ale také odříkání. Zaměstnanci nedostávali prémie, usilovně se pracovalo na grantech a s manažery jsme hledali nové cesty, jak být co nejvíce soběstační. Rok 2011 byl jakýmsi prubířským kamenem v kontextu toho, co nás možná čeká v příštích letech. Víme, že neutěšená ekonomická situace ve státě se vždy nejvíce dotkne neziskových organizací, které jsou závislé na dotacích. Přiznám se, že loni mě nejvíce trápilo, že lidé dřeli ostošest a já jako ředitel jsem jim nemohl dát mzdu, jakou si zasloužili, a kterou bych jim tak rád vyplatil.

Loňský rok byl však také úspěšný – především v tom, že jsme nemuseli předčasně ukončit provoz žádného střediska a dokonce ani žádný projekt. Také tentokrát nás hned zkraje roku potěšil výsledek Tříkrálové sbírky. Možná se budu opakovat, ale není to žádná fráze. Mezi námi je tolik dobrých a štědrých lidí, kteří si dokáží odtrhnout od úst i v době, kdy sami nemají nazbyt a já před nimi hluboce smekám. Mou víru v člověka posílili také lidé v hněvošické farnosti, kteří pro naše

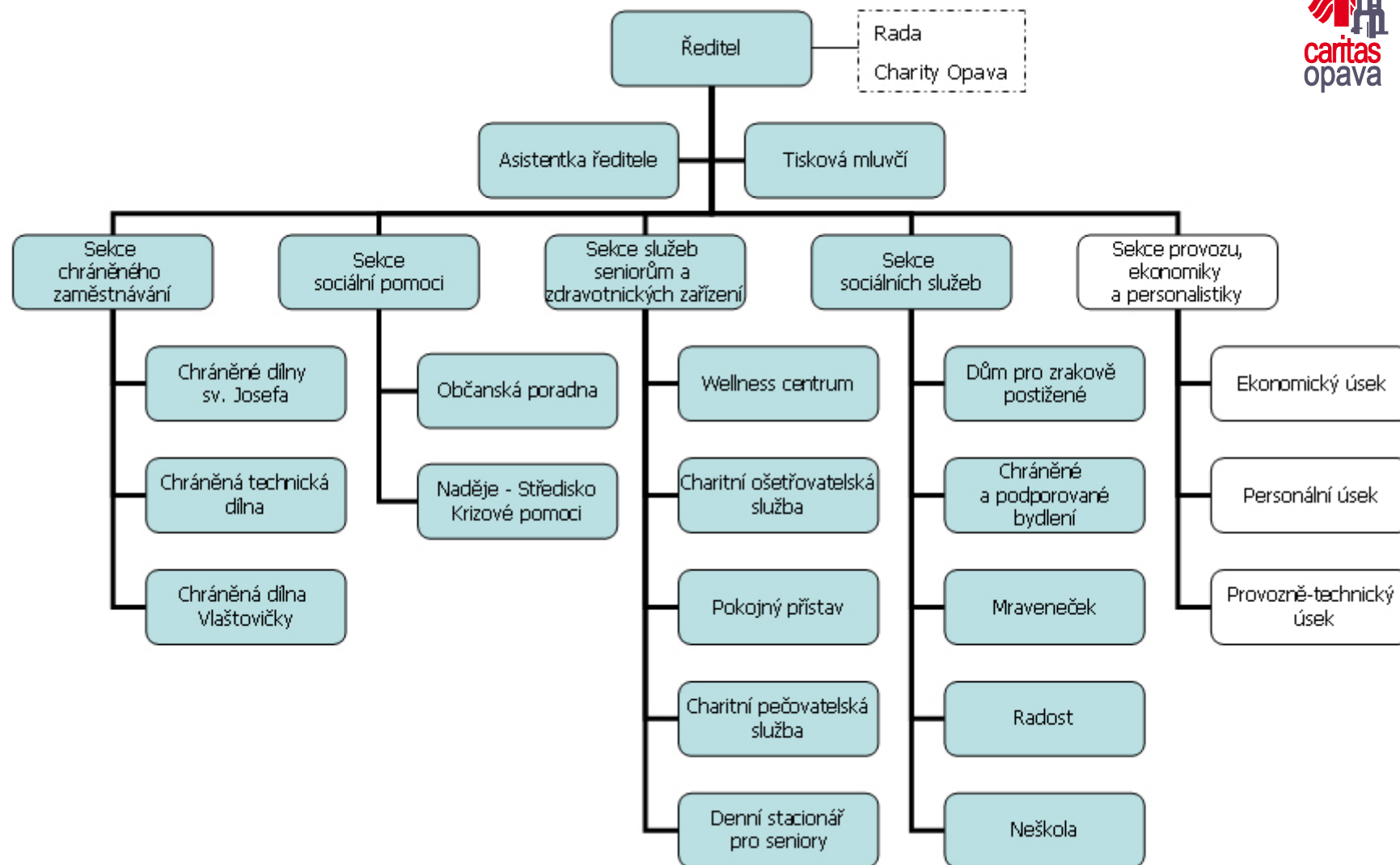
klienty chráněného bydlení uspořádali postní almužnu. A do třetice ze stejného soudku. Nepřestávám obdivovat tu urputnou potřebu pomáhat, se kterou tři lidé – pánové Andreas Drastík, Pavel Novotný a Petr Kašný každoročně pořádají charitativní akci „Pomozte postiženým dětem“, jejíž výtěžek je již tradičně určen pro stacionář Mraveneček.

Závěr roku 2011 pak patřil výstavě „Měsíc Charity Opava v Hradci nad Moravicí“, jejíž součástí byly tři expozice a množství doprovodných programů. Smyslem této akce bylo dát tamním občanům podrobné a detailní informace o službách a činnosti Charity Opava. Zájem veřejnosti i místních škol mě příjemně překvapil. Ohlasy byly velmi pozitivní, a to mezi všemi věkovými kategoriemi.

Dovolte, abych poděkoval všem organizacím a firmám, které nám v roce 2011 zadávaly zakázky a zákazníkům, kteří si kupovali naše výrobky. Dík a uznání patří také všem zaměstnancům za poctivou práci a zároveň děkuji všem institucím, sponzorům a dárcům za jejich přízeň a nezištnou pomoc.

Jan Hanuš, ředitel Charity Opava

Organizační struktura Charity Opava



Vedení Charity Opava



**Jan
Hanuš**

Ředitel Charity Opava
od roku 2004



**Ing. Tomáš
Schaffartzik**

Manager
Sekce chráněného
zaměstnávání

Zástupce ředitele
od 1. 11. 2004
Představitel manag-
mentu jakosti a EMS
od 1. 7. 2009



**Ing. Milena
Žůrková**

Managerka
Sekce provozu,
ekonomiky
a personalistiky



**Bc. Petra
Thiemlová, Dis.**

Managerka
Sekce služeb seniorům
a zdravotnických
zařízení



**Bc. Hynek
Závorka**

Manager
Sekce sociálních služeb



**Radka
Matyášková**

Managerka
Sekce sociální pomoci



Lidské zdroje Charity Opava



Zaměstnanci

Celkový počet zaměstnanců k 31. 12. 2011	191
Z toho žen	135
Z toho nových pracovních smluv	31
Ukončené pracovní smlouvy	35
Osoby zdravotně postižené I. nebo II. stupeň invalidity (OZP)	91
Osoby zdravotně postižené III. stupeň invalidity (OTZP)	18
Zaměstnanci na mateřské nebo rodičovské dovolené	16
Sepsáno dohod o provedení práce	31
Sepsáno dohod o pracovní činnosti	3

Dobrovolníci

V roce 2011 byly díky dobrovolníkům provozovány a podporovány aktivity jako Tříkrálová sbírka a řada dalších jednorázových akcí. Dobrovolníci pomáhali i na našich střediscích Radost - sociálně terapeutická dílna, Občanská poradna Opava, Naděje - středisko krizové pomoci, Denní stacionář pro seniory, Mraveneček a také v Knihovně křesťanské literatury v Klubu sv. Anežky - dobrovolné sdružení Charity Opava.

Sepsáno dobrovolných smluv	71
Celkový počet odpracovaných hodin	9.239,5

Úřad práce

Z Úřadu práce Opava jsme získali v roce 2011 tyto finanční prostředky:

Příspěvek na provoz chráněných dílen:	1.408.000,- Kč
Příspěvek na podporu zaměstnávání osob se zdrav.postižením podle § 78 z.č. 435/2004 Sb., o zaměstnanosti na r. 2011 (1.-3.čtvrtletí) a doplatek za 4.Q 2010 ve výši:	8.462.660,- Kč
Příspěvek na zřízení společensky účelného pracovního místa:	220.000,- Kč
Dohody o provedení přípravy k práci:	156.493,- Kč
Příspěvek na vyhrazení společensky účelného pracovního místa:	45.000,- Kč
Celkem:	10.292.153,- Kč



Denní stacionář pro seniory vznikl už v roce 1995 a svým klientům, kteří se již neobejdou bez pomoci druhé osoby, nabízí bohatý program i odbornou péči. Aktivizační programy, kontakt se společenským prostředím a sociálně terapeutické působení v příjemném prostředí rodinného typu přispívají k intenzivnějšímu prožívání života i v období zásadního úbytku sil.



Klienti Charitní pečovatelské služby mají sníženou soběstačnost a bez cizí pomoci se neobejdou. S pomocí pečovatelek mohou žít a dožít ve vlastním bytě. Ke každému z nich se přistupuje individuálně, dbá se na udržení sociálních vazeb a podporu osobní aktivity. Pro většinu klientů je pečovatelka jediným blízkým člověkem, který je povzbuzuje, s nímž mohou mluvit, podělit se o své obavy, komu důvěřují a na koho se těší.



Sekce služeb seniorům a zdravotnických zařízení



Charitní ošetrovatelská služba, Kylešovská 10, 74601 Opava



Hlavní myšlenkou Charitní ošetrovatelské služby je poskytnout nemocnému člověku komplexní zdravotní péči v jeho vlastním domácím prostředí. Zahrnuje odborné služby, které poskytují kvalifikované registrované zdravotní sestry ve spolupráci s ošetrujícím lékařem. Rozsah poskytované péče je určen aktuálním zdravotním stavem klienta a na základě indikace lékaře.



Mobilní hospic Pokojný přístav, Kylešovská 10, 746 01 Opava



Pokojný přístav poskytuje v domácnosti klienta paliativní léčbu nemocným v terminálním stádiu. Jejím cílem je zmírnit nežádoucí příznaky nemoci, především nesnesitelnou bolest a zamezit pocitu osamění, protože pacient tráví poslední etapu života v kruhu svých blízkých. Péči poskytují kvalifikované sestry, v týmu je rovněž onkolog a v případě potřeby kněz.



Wellness centrum je jedním z chráněných pracovišť Charity Opava. Nabízí možnost vyvážit prostřednictvím masáží a koupelí účinky negativních vlivů způsobených návaľem práce či napětím v soukromém životě. Wellness centrum má dvě pracoviště, kde pracují zdravotní nevidomí a slabozrací maséři. Veškeré procedury jsou prováděny na vysoké profesionální úrovni.

Pracoviště splňuje podmínky pro náhradní plnění dle § 81 zákona č. 435/2004 Sb. o zaměstnanosti.

Vedoucí Pavel VEVERKA, www.charitaopava.cz, e-mail: wellness@charitaopava.cz, telefon: 553 611 322, 737 935 854



Hlavním cílem střediska je pomáhat všem lidem, kteří se nacházejí v náročných životních situacích či krizích a nejsou schopni je bez cizí pomoci odvrátit, překonat či změnit. Pomoc poskytuje především formou krizové a individuálně zaměřené intervence, základního sociálního poradenství a prostoru pro ventilaci obtíží. Pomáhá však i při vyřizování běžných záležitostí a v nezbytných případech poskytuje i hmotnou pomoc, jako např. oblečení, obuv nebo potraviny.



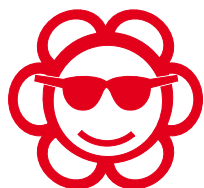
Sekce sociální pomoci

Občanská poradna, Kylešovská 10, 74601 Opava



Služby občanské poradny vyhledávají sociálně převážně slabší občany, v mnoha případech nezaměstnaní a osamocení, kteří nemají možnost svůj problém s někým řešit, neznají svá práva a nemají možnost se orientovat v měnící se legislativě. Posláním střediska je poskytovat rady, informace a pomoc všem, kteří se na ně obrátí. Občanské poradenství je založeno na principech bezplatnosti, diskrétnosti, nestrannosti a nezávislosti.

Vedoucí Radka MATYÁŠKOVÁ, www.charitaopava.cz, e-mail: obcanskaporadna@charitaopava.cz, telefon: 553 616 437, 731 316 552



***Dům sv. Cyrila a Metoděje pro zrakově postižené,
M. Dolanské 19, 746 01 Opava - Vlaštovičky***



Dům svatého Cyrila a Metoděje funguje od roku 1996 a poskytuje služby chráněného bydlení a sociální rehabilitace. Cílovou skupinou jsou dospělí těžce zrakově nebo lehce mentálně postižení lidé z celé České republiky, jejichž životní ambice vedou k nezávislosti na cizí pomoci, kteří chtějí žít běžným životem, svobodně se pohybovat, dále se vzdělávat, mít radost z práce, samostatně bydlet a aktivně trávit svůj volný čas.

Vedoucí Mgr. Eva KUBESOVÁ, www.charitaopava.cz, e-mail: vlastovicky@charitaopava.cz, telefon: 553 793 459, 731 625 780



***Chráněné a podporované bydlení pro duševně nemocné,
Kylešovská 10, 746 01 Opava***



Středisko poskytuje služby chráněného bydlení a podpory v bydlení dospělým psychicky nemocným lidem, a to v důstojných podmínkách a při zachování jejich osobních svobod. Pracovníci střediska provázejí klienty při hledání a zajišťování základních potřeb pro stabilizaci jejich života nejen po návratu z ústavního léčení nebo při odchodu z chráněného bydlení. Snaží se zamezit izolovanosti nemocných a nabízí jim mnoho příležitostí, jak aktivně trávit den.

Vedoucí Ing. Dagmar SLIŽOVÁ, www.charitaopava.cz, e-mail: chranene.bydleni@charitaopava.cz, telefon: 553 770 124, 739 002 710



Mraveneček, Neumannova 3, 746 01 Opava



Denní stacionář Mraveneček je zařízením pro děti a mládež s mentálním a kombinovaným postižením ve věku od tří do šestadvaceti let. Poskytuje individuální péči a snaží se naplnit životní potenciál těchto osob. Zároveň poskytuje rodinám prostor pro oddech a načerpání sil. Péče o každé dítě se řídí individuálním výchovně vzdělávacím plánem. Součástí služeb jsou rehabilitační a základní ošetrovatelská péče. Důraz je kladen na úzkou spolupráci s rodinou.

***Vedoucí Bc. Lubomír BLECHA, www.charitaopava.cz, e-mail: mravenecek@charitaopava.cz,
telefon: 553 616 648, 739 343 899***



Mateřské centrum Neškola, Masarykova 39, 746 01 Opava



Je volnočasové zařízení, které působí v Opavě a v Kravařích. Protože se maminky na mateřské dovolené cítí trochu izolovaně, nabízí jim pomoc při zapojování se do dění ve společnosti. Mohou přijít i s dětmi a společně s ostatními maminkami si vyměňovat své zkušenosti, povídat si, mohou se věnovat tvořivým činnostem nebo absolvovat kurzy angličtiny a různé přednášky. O děti je zatím postaráno. Neškola nabízí rovněž hlídání dětí a pořádá příležitostné akce.

Vedoucí Svatava BLÁHOVÁ, www.charitaopava.cz, e-mail: neskola@charitaopava.cz, telefon: 733 676 707



Sociálně terapeutická dílna Radost poskytuje ambulantní služby osobám se sníženou soběstačností z důvodu mentálního postižení či duševního onemocnění, a to ve věku od 18 do 64 let. V Radosti se klientům dostává dlouhodobé podpory při zdokonalování pracovních návyků a dovedností. Upevňují si zde rovněž základní školní dovednosti, trénují paměť a věnují se socioterapeutickým aktivitám. Významným faktorem je, že zde klienti navazují přátelství s vrstevníky.

Vedoucí Bc. Miroslava SLAVÍČKOVÁ, www.charitaopava.cz, e-mail: radost@charitaopava.cz, telefon: 553 612 780



Chráněné dílny sv. Josefa, Přemyslovců 26, 747 07 Opava 7



Chráněné dílny sv. Josefa zaměstnávají osoby s tělesným a smyslovým postižením a jejich kombinacemi. Pracují v šicí, keramické a kompletační dílně. Kromě vlastního výrobního programu nabízejí chráněné dílny ruční práci firmám. Chráněné dílny sv. Josefa zajišťují provoz obchodu, v němž prodávají vlastní výrobky a nabízejí kopírování, kroužkování, laminování a drobné opravy oděvů.

Pracoviště splňuje podmínky pro náhradní plnění dle § 81 zákona č. 435/2004 Sb. o zaměstnanosti.

Vedoucí Eva ŽÍDKOVÁ, www.charitaopava.cz, e-mail: chd@charitaopava.cz, telefon: 553 612 780, 736 210 685, eshop.charitaopava.cz



Chráněná dílna ve Vlaštovičkách vznikla v říjnu 2006 a nabídla nevidomým, zrakově a duševně postiženým lidem možnost zařazení se do pracovního procesu. Pracoviště je koncipováno jako dílna pro lidi s nejtěžším handicapem a její provoz je tomu náležitě přizpůsoben. Pracovní činnosti probíhají v keramické, tkalcovské a kompletační dílně. Výrobky dílna prodává v obchůdku v supermarketu Terno a prostřednictvím e-shopu.

Pracoviště splňuje podmínky pro náhradní plnění dle § 81 zákona č. 435/2004 Sb. o zaměstnanosti.

Vedoucí Marie BENNKOVÁ, www.charitaopava.cz, e-mail: chdv@charitaopava.cz, telefon: 553 793 401, 749 002 711, eshop.charitaopava.cz



Chráněná technická dílna sídlí ve Velkých Hošticích a zaměstnává hlavně lidi se zdravotním postižením, nízkým vzděláním a ve věku nad 50 let. Svým programem je převážně orientována na zpracování klasických i nebezpečných odpadů, zejména na elektroodpad. Dílna provádí profesionální skartaci papíru. Jejím produktem jsou papírové brikety vhodné k topení.

Pracoviště splňuje podmínky pro náhradní plnění dle § 81 zákona č. 435/2004 Sb. o zaměstnanosti.



Křesťanská knihovna byla otevřena v roce 1990, v době, kdy lidé pocítovali přirozený hlad po církevní literatuře. Její chod zajišťuje Klub svaté Anežky – Dobrovolné sdružení Charity Opava. V současnosti je knihovna otevřena 2x týdně a čtenáři si mohou vybrat z více než tři tisíc titulů. Nově se půjčují též audiokazety, videokazety a DVD.

Sekce provozu, ekonomiky a personalistiky



Tato sekce zajišťuje nastavení a funkčnost systémů řízení v organizaci z hlediska personálně-ekonomického a provozně-technického. Člení se na úsek ekonomiky, úsek personalistiky a úsek provozně technický. Manažerkou je Milena Žůrková.

Úsek ekonomiky a úsek personalistiky

Cílem těchto úseků je vytváření požadovaných ekonomických a personálních dokumentů, které jsou po formální stránce v souladu s legislativou České republiky nebo smluvními požadavky, a které obsahově vypovídají o činnosti organizace. Činnosti pracovníků jsou zaměřeny na vedení účetnictví, tvorbu ekonomických nebo personálních dokumentů, zpracovávání ekonomické a personální části žádostí o dotace, granty, finance z různých nadací, příspěvků a vyúčtování poskytnutých prostředků.

Úsek provozně technický

Úsek provozně technický zajišťuje servis, údržbu a opravy movitého i nemovitého majetku organizace, včetně informačních technologií a pojištění. Dále spravuje dokumentaci BOZP a PO a zajišťuje prevenci a dohled nad dodržováním platných předpisů v této oblasti. Zajišťuje kontakt s dodavateli energií a nastavení služeb hlasových operátorů. Součástí provozně technického úseku je recepce, spisovna, IT a částečně také Public relations, zaměřující se na uspořádání Tříkrálové sbírky a společenských akcí Charity Opava.

Finanční hospodaření



Činnost Charity Opava je financována z více zdrojů. Nejvýznamnějšími zdroji jsou dotace státního rozpočtu (např. MPSV), územně samostatných celků a obcí, (např. Moravskoslezský kraj, Statutární město Opava), dotace Úřadu práce, dary nadací, fyzických a právnických osob, výnosy ze sbírek a tržby za vlastní výkony.

V roce 2011 organizace získala provozní dotace od Ministerstva práce a sociálních věcí ve výši 7.637 tis. Kč, což představuje pokles o 1.275 tis. Kč oproti roku předchozímu. Důvodem tohoto snížení byla úsporná opatření MPSV, které přidělilo dotace většině sociálních služeb snížené o cca 12% oproti roku 2010.

Statutární město Opava podpořilo provoz našich projektů ve výši 5.935 tis. Kč. Největším podílem dotací ve výši 2 mil. Kč přispělo na provoz Chráněných dílen, jejichž posláním je zaměstnávat pracovníky se změněnou pracovní schopností a na provoz stacionáře Mraveneček pro děti s kombinovanými vadami ve výši 730 tis. Kč. Částkou 700 tis. Kč zafinancovalo poskytnuté výkony pečovatelské služby. Na poskytnuté výkony pečovatelské služby také přispělo město Hradec nad Moravicí částkou 228 tis. Kč.

Z Krajského úřadu Moravskoslezského kraje jsme získali tři účelové dotace v celkové částce 524 tis. Kč. Dotace ve výši 149 tis. Kč, byla určena na úhradu provozních nákladů střediska mobilní hospic - Pokojný přístav. Investiční dotace ve výši 165 tis. Kč byla určena na nákup automobilu pro Charitní pečovatelskou službu a investiční dotace ve výši 210 tis. Kč byla určena na bezbariérové stavební úpravy v Domě Cyrila a Metoděje ve Vlastovičkách.

Na základě dlouholeté spolupráce s Úřadem práce Opava v oblasti chráněného zaměstnávání byla poskytnuta finanční podpora určená na úhradu provozních nákladů ve výši 9.916 tis. Kč a úhradu investic ve výši 180 tis. Kč. Na podporu zřízení pracovního místa byla letos spotřebována částka 122 tis. Kč, ze které 82 tis. Kč bylo převedeno na základě smlouvy z roku 2010.

Dále ÚP Opava uzavřel s naší organizací smlouvu o realizaci pracovní rehabilitace pro uchazeče o zaměstnání s proplacením skutečných nákladů spojených s touto činností. Proplacená částka ve výši 156 tis. Kč je součástí tržeb.

V roce 2011 se naší organizaci podařilo získat finance na základě schválených projektů těchto nadací: Nadace OKD - 601 tis. Kč, Nadace Olgy Havlové - 70 tis. Kč, Nadace ČEZ - 49 tis. Kč, Nadace O2 - 50 tis. Kč, Nadace EVRAZ - 28 tis. Kč, Nadace Arcelor Mittal - 10 tis. Kč, Nadace Syner - 10 tis. Kč.

Finanční hospodaření



Každoroční Tříkrálová sbírka nám vynesla částku 874 tis. Kč. Tyto finanční prostředky byly použity na financování provozu služeb Charitní ošetrovatelské služby, Charitní pečovatelské služby, Charitní hospicové péče, Denního stacionáře pro seniory, na nákup automobilu pro Charitní pečovatelskou službu a stavební úpravy v Domově Cyrila a Metoděje ve Vlastovičkách. Příjem ostatních sbírek činil 87 tis. Kč.

Velké poděkování patří soukromým dárcům, fyzickým a právnickým osobám, kteří podpořili činnost naší organizace finanční částkou 3.172 tis. Kč a nefinančními dary ve výši 245 tis. Kč. Tyto finance jsou zčásti smluvně určeny na podporu konkrétní sociální služby a z části na činnost organizace jako celku. Máme tak možnost dofinancovat služby, které nezískají potřebné finanční prostředky na aktuální rok a realizovat finančně náročnější opravy a investice. Ze získaných finančních darů FO a PO byla částka 1.299 tis. Kč použita na dofinancování provozních nákladů organizace a částka 1.873 tis. Kč bude v budoucnu využita na dofinancování plánovaných rozsáhlejších oprav nemovitostí organizace.

Dalším významným zdrojem příjmů jsou tržby za poskytnuté služby a prodej vlastních výrobků a zboží ve výši 22.374 tis. Kč. Tato částka představuje nárůst o cca 840 tis. Kč oproti roku předcházejícímu.

V roce 2011 byl pořízen investiční majetek v celkové hodnotě 1.199 tis. Kč. Největší investicí bylo technické zhodnocení nemovitostí v hodnotě 502 tis. Kč, které bylo financováno převážně z dotačních zdrojů MSK, ministerstva ŽP, hmotného daru firmy „Daniel Kozel Ing. - DK1“ a v menším objemu z vlastních zdrojů organizace. Z dotací ÚP byl realizován nákup elektrické pece v hodnotě 207 tis. Kč a nákup vyšívacího stroje v hodnotě 98 tis. Kč pro Chráněné dílny sv. Josefa v Jaktáři. Pro Charitní ošetrovatelskou službu byly pořízeny dva automobily Fabia v souhrnné hodnotě 333 tis. Kč, jeden byl zafinancován z dotace MSK, druhý z prostředků Tříkrálové sbírky. Z daru Nadace OKD byl pořízen přístroj na lymfomasáž v hodnotě 59 tis. Kč pro středisko Wellness centrum, které poskytuje zákazníkům masážní a wellness služby.

K 31.12.2011 Charita Opava zaměstnávala 191 zaměstnanců. Výše mzdových nákladů činila 32.729 tis. Kč, což představuje 64% celkových nákladů organizace.

Účetnictví Charity Opava se řídí obecně platnými zásadami zákona č. 563/1991 Sb. o účetnictví, vyhláškou č. 504/2002 Sb. ve znění pozdějších předpisů a Českými účetními standardy pro účetní jednotky, u kterých hlavním předmětem činnosti není podnikání.

Účetní závěrka Charity byla ověřena auditorem s výrokem bez výhrad dne 22. května 2012. Audit provedla auditorská společnost Moravskoslezský audit s.r.o., oprávnění č.523 z 15. září 2011 o zápisu do seznamu auditorských společností Komory auditorů České republiky. Zpráva o auditu je k dispozici na ředitelství Charity Opava.

Příloha - výrok auditora



4

VÝROK A STANOVISKO AUDITORA

Provedli jsme audit přiložené účetní závěrky nevýdělečné organizace **Charita Opava**, IČ: 43964591, která se skládá z rozvahy k 31.12.2011, výkazu zisku a ztráty za rok končící 31.12.2011 a přílohy této účetní závěrky, která obsahuje popis použitých podstatných účetních metod. Dále jsme ověřili způsob účtování a použití poskytnutých dotací z veřejných zdrojů.

Podle našeho názoru účetní závěrka podává věrný a poctivý obraz aktiv a pasiv nevýdělečné organizace Charita Opava k 31.12.2011 a nákladů, výnosů a výsledku jejího hospodaření za rok končící 31.12.2011 v souladu s českými účetními předpisy.

Dotace poskytnuté na rok 2011 z veřejných zdrojů byly účtovány, použity a vyúčtovány v souladu s podmínkami poskytovatelů.

Toto stanovisko dáváme **bez výhrad**.

Ostrava, 22. 5. 2012

Obchodní firma: Moravskoslezský audit, s.r.o.

Číslo auditorského oprávnění: 523

Jméno a příjmení auditora, který vypracoval zprávu
jménem obchodní firmy: Ing. Pavla Seidlová

Číslo auditorského oprávnění: 2114



.....
Ing. Pavla Seidlová



Náklady a výnosy v Kč podle závěrky roku 2011

Náklady na provoz	Hlavní činnost	Vedlejší činnost	Celkem
Spotřebované nákupy	5 273 010,54	1 899 366,62	7 172 377,16
Služby	7 282 715,04	243 389,42	7 526 104,46
Osobní náklady (53% zaměstnanců se zdravotním postižením)	32 712 786,78	16 509,00	32 729 295,78
Jiné provozní náklady (příspěvky soc. slabým, odvoz humanit. pomoci ap.)	948 598,47	15 443,40	964 041,87
Odpisy, prodaný materiál	2 764 455,50	171 974,00	2 936 429,50
Celkem náklady	48 981 566,33	2 346 682,44	51 328 248,77

Výnosy na provoz	Hlavní činnost	Vedlejší činnost	Celkem
Tržby za výrobky, služby, zboží	20 389 091	1 984 963	22 374 054
Ostatní výnosy (úroky, poj. plnění, pronájem, reklama)	1 537 639	220 583	1 758 222
Přijaté dary (dary FO a PO, nadace, sbírky)	2 852 471	8 008	2 860 479
EU fondy	0	0	0
Provozní dotace	23 986 888	0	23 986 888
Celkem výnosy	48 766 090	2 213 554	50 979 644

	Hlavní činnost	Vedlejší činnost	Celkem
Hospodářský výsledek	-215 476	-133 129	-348 605



Rozvaha k 31. 12. 2011 v Kč



Aktiva	
Dlouhodobý majetek celkem	37 297 479
Krátkodobý majetek celkem z toho :	23 813 966
zásoby	487 844
pohledávky celkem	2 919 105
krátkodobý finanční majetek	20 204 220
časové rozlišení	202 797
Aktiva celkem	61 111 445
Pasiva	
Vlastní zdroje celkem z toho:	52 435 718
základní jmění	52 784 322
fondy	0
hospodářský výsledek	-348 604
Cizí zdroje celkem z toho:	8 675 727
dlouhodobé závazky	11 011
závazky z obchodního styku	1 252 575
závazky k zaměstnancům, institucím	1 163 236
ostatní závazky	2 008 818
účty časového rozlišení	4 240 087
Pasiva celkem	61 111 445



Investice v roce 2011 a zdroje krytí	Celkem	Dotace, dary	Vlastní
Pořízení nemovitosti	0	0	0
Technické zhodnocení budov	501 638	379 633	122 005
Stroje a zařízení	364 591	329 836	34 755
Motorová vozidla	332 718	320 000	12 718
Investice celkem	1 198 947	1 029 469	169 478

Provozní nákladny jednotlivých středisek Charity Opava v roce 2011 a zdroje jejich krytí

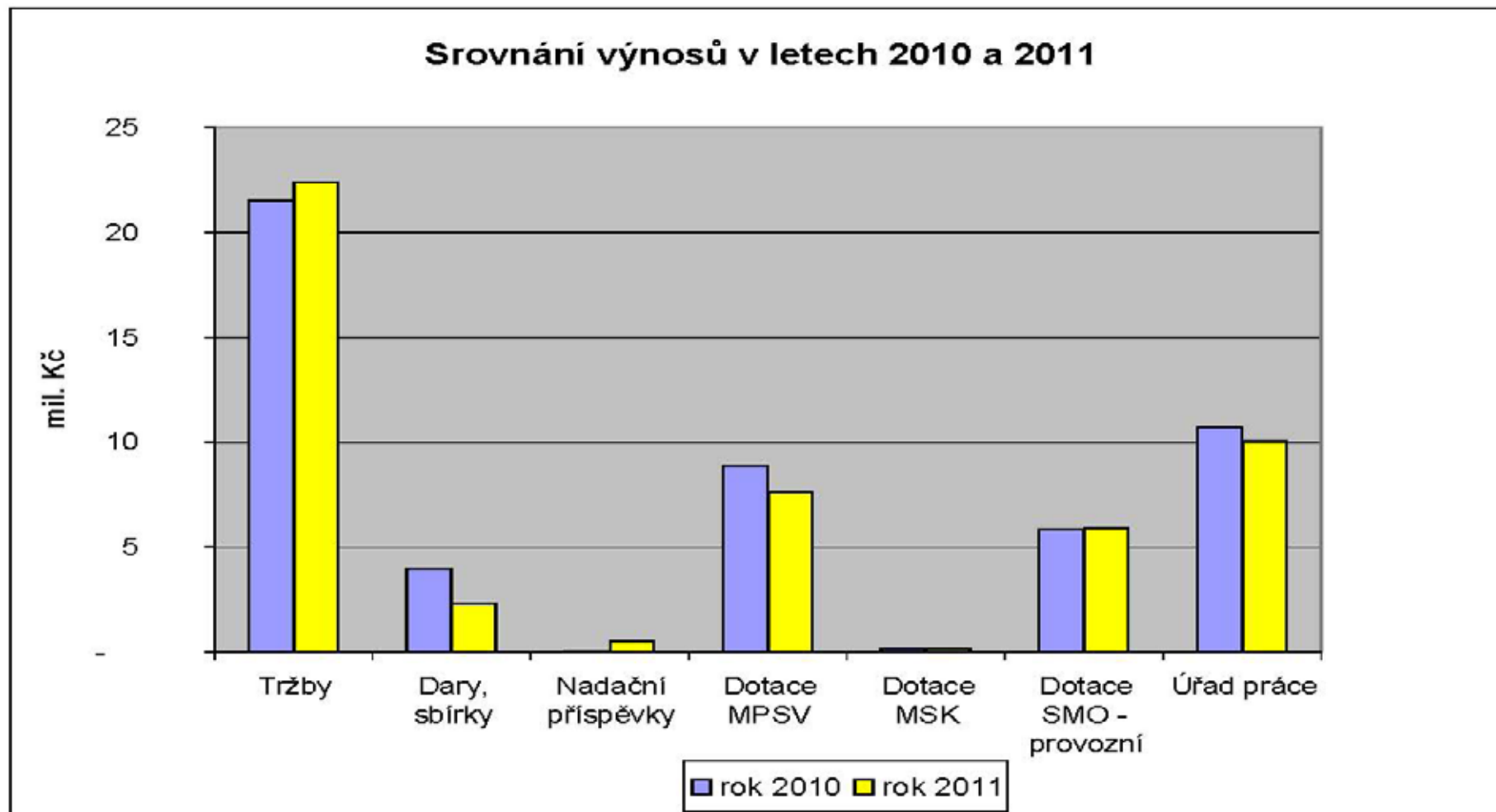


Provozní nákladny jednotlivých středisek Charity Opava v roce 2011 a zdroje jejich krytí

Název střediska	Náklady	Příspěvek MPSV, MK	Příspěvek MSK	Příspěvek Statut. města Opavy a obcí	Příspěvek ÚP	Dary urč. na službu/dofinancování služby	Ostatní provozní výnosy	Tržby za služby a prodej	Evropské fondy	Nadace	Celkem výnosy
Charitní ošetrovatelská služba	2 911 955					156 863	13 789	2 731 967			2 902 618,75
Charitní pečovatelská služba	4 628 652	1 596 000		927 715	96 000	30 800	17 601	1 950 969			4 619 085,00
Pokojný přístav- hospicová péče	2 121 356		149 000	450 000		313 079	67 791	1 130 598			2 110 468,15
Wellness centrum	1 831 616				925 329		30 713	816 351		41 966	1 814 358,35
Denní stacionář pro seniory	2 145 941	820 000		455 000	30 000	179 766	10 676	638 485			2 133 927,00
Rehabilitační dílny	3 166 169			240 000	230 150	230 563	21 860	2 321 383		113 712	3 157 667,63
Dům sv. C+M pro zrakově postižené ve Vlašovičkách - chráněné bydlení	3 952 980	1 400 000		200 000		609 867	251 092	1 471 369		10 000	3 942 328,00
Dům sv. C+M pro zrakově postižené ve Vlašovičkách - následná péče	2 506 373			150 000		25 800		2 328 000			2 503 800,00
Chráněné a podporované bydlení pro duševně nemocné	1 560 064	880 000		270 000	100 000	10 110	48	287 176			1 547 334,33
Chráněné bydlení - Setkávárna	985 796	670 000		245 000		38 700	21 987				975 686,99
Stacionář pro děti s kombinovanými vadami Mraveneček	2 551 768	1 100 000		730 000	96 000	290 398	13 259	244 053		78 800	2 552 510,00
Matejské centrum Neškola	659 139	181 420		25 000	211 451	47 950	112 813	67 939			646 572,92
Dům sv. C+M pro zrakově postižené ve Vlašovičkách - chráněné dílny	4 041 346			778 596	1 958 857	184 814	171 530	829 602		106 496	4 029 895,47
Chráněné dílny sv. Josefa	8 119 630			987 174	4 058 022	260	560 470	2 312 203		176 430	8 094 559,17
Chráněná technická dílna Velké Hořčice	5 685 981			234 230	2 066 724	1 000	175 645	3 192 411			5 670 009,58
Linka důvěry	22 882					6 554					6 554,00
Naděje - centrum krizové pomoci	741 825	361 000		250 000	44 000	36 565		41 882			733 447,00
Občanská poradna	1 057 779	629 000		220 000	171 934	5 126	2 098	24 705			1 052 863,33
Vedlejší činnost	2 346 682					8 008	220 582	1 984 963			2 213 553,01
Ředitelství Charity Opava	280 714				49 286	156 852	66 268				272 406,47
Celkem	51 328 248,77	7 637 420	149 000	6 162 715	10 037 753	2 333 075,27	1 758 223	22 374 054	0	527 404	50 979 645

Finanční hospodaření - graf

Srovnání výnosů v letech 2010 a 2011



Poděkování



Děkuji všem sponzorům, dárcům, příznivcům, partnerským organizacím, zaměstnancům a dobrovolníkům, kteří v roce 2011 pomáhali Charitě Opava, a to buď nezištnou prací, finančně, materiálně či jinak. Každého Vašeho bohublého činu si nesmírně vážíme. I ten nejmenší dar je obrovskou pomocí. Tím, že pomáháte Charitě Opava, pomáháte lidem, kteří se ocitli v těžké situaci. Děkuji za Vaše dary srdce, za Vaši empatii, za to, že myslíte na lidi, které osobně neznáte. Dáváte jim nejen okamžitou pomoc, ale i šanci změnit život k lepšímu...

Jan HANUŠ

ABEL - Computer spol.s r.o.	DANEPO s.r.o.	Hřebčín Albertovec	KUTSCHER ELMAR
A-CONSULT PLUS spol. s r.o.	DEKTRADE a.s.	Humanic CZ spol. s r.o.	L.-Dent s.r.o.
Adametz s.r.o.	DRACAR CZ a.s.	IGEA s.r.o.	Lanex, a.s.
AG ENERGOCOM s.r.o.	Drogerie Na náměstí	Ing. Daniel Kozel DK1	Lékárna - Poliklinika Trhové
AGRICOLA	DUOTISK-PAVEL VÁLEK	Ing. Pekárek - Stavební	Sviny
APATEA s.r.o.	DYTRON s.r.o.	společnost s.r.o.	Lékárna Hradec nad Moravicí
ARBOR PLUS s.r.o.	ELEKTRO fa PAVELEK s.r.o.	Ing. Vladimír Dobřecký -	Lékárna NA PETŘINÁCH
ArcelorMittal Ostrava, a.s.	EVON Plus s.r.o.	agentura Hermes	Lékárna POLIKLINIKA, s.r.o.
ARGOS ELEKTRO, a.s.	Farnost Dolní Životice	Ing. Zdeněk Bambušek -	LÉKÁRNA RAŠKOVICE
Armatury Klad, spol. s r.o.	Farnost Štáblovice	GEOBA	Lékárna U Aleje
ATECO spol. s r.o.	FSF dentální laboratoř, s.r.o.	INOXPA, S.A. Olomouc	Lékárna U Jakuba
Autogas Opava s.r.o.	GENETIKA Plzeň, s.r.o.	ISOTRA, a.s.	Lékárna U nemocnice
AUTOMOTOR TVARŮŽKA	GEOS Opava - Ing. Ivo Čevora	Karel Labudek - Lékárna	Lékárna U Zlaté koruny - Mgr.
B PLUS TV a. s.	GLOBOS BOHEMIA s.r.o.	KARPIO-ORMIGA s.r.o.	Dana Machková
BK CONSULT - Ing. Bohumil	Gynekologie Křoustek s.r.o.	KE-ARM, s.r.o.	Lékárna U zlatého lva
Křempek	HADREX CZ, s.r.o.	KLL - konstrukční kancelář,	Lékárna V LOŠTICÍCH
BOHEMIAFLEX CS, s.r.o.	Hana Nováčková IPO	s.r.o.	Lékárna V Mešníku
CAUTUS FINANCE, a.s.	Hansen Electric, spol. s r.o.	Kodex, a.s.	LESOOPTIMA s.r.o.
Cihelna Hlučín s.r.o.	HAS CZ a.s.	KONVENT M. B. LETOVICE	M CONSULTING
COME automaty s.r.o.	Hayes Lemmerz Czech, s.r.o.	Lékárna Milosrdných bratří“	Manfred Hanke mechanizační
CONE-DOPRAVA, a.s.	Honební společnost, Domoradovice	Kutálek s.r.o.	dílna Opava MDHA

Poděkování



MEDI s.r.o.
MEDIN, a.s.
Město Dolní Benešov
Město Hlučín
město Kravaře
Mgr. Markéta Prenerová - DIPO
MICROSYS, spol. s r.o.
MIKROAREA s. r. o.
MODEL OBALY a.s. OPAVA
Moravskoslezské cukrovary, a.s.
se sídlem v Hrušovanech nad
Jevišovkou, Cukrovarská ul. 657,
odštěpný závod Opava
MPL KAUF spol. s r.o.
MUDr. Kocourková s.r.o.
MUDr. Eva Šindlerová
MUDr. Jan Všeticka
MUDr. Václav Heřman, s.r.o.
MVB Opava CZ s.r.o.
Nadace ČEZ
Nadace O2
Nadace OKD
Nadace SYNER
NOWACO Opava s.r.o.
O. K. Servis BioPro, s.r.o.
Obec Bolatice
Obec Branka u Opavy
Obec Brumovice

Obec Holasovice
Obec Chlebičov
Obec Kobernice
Obec Malé Hoštice
Obec Mokré Lazce
Obec Oldřišov
Obec Skřípov
Obec Služovice
Obec Strahovice
Obec Sudice
Obec Třebom
Obec Uhlířov
Obec Velké Hoštice
„Oblastní spolek ČČK,
skupna ČK Komárov“
Oční optika - Eva Tkáčová
Okresní sdružení ČSTV
OPAMETAL s. r. o.
Optika - Olivová
OPTIKA ŠŮS&ZUSKOVÁ,
spol. s r.o.
OSTROJ a.s.
PM COMPANY s.r.o.
PPD obchodní spol. s r. o.
Propagační podnik Opava, s.r.o.
RITSCHNY, kovošrot a sběrné
suroviny s.r.o.
S - Kunststofftechnik s.r.o.

Salloum s.r.o.
Sdružení obcí Hlučínska
Severomoravské vodovody a kana-
lizace Ostrava, a.s.
SILNICE MORAVA s.r.o.
SKINCENTRE spol. s r.o.
S-PROFIT OPAVA s.r.o.
Stafa Opava, s.r.o.
SYNOT TIP, a.s.
Šenovská lékárna
ŠIMEČEK spol. s r.o.
TEMPO, obchodní družstvo
Tesko - Vlastislav Kolovrat
Teva Czech Industries s.r.o.
TROJICE spol. s r.o.
UNICONT OPAVA s.r.o.
Valko doprava s.r.o.
VAMA,
prodej a servis kopírovacích strojů
VAPAX EX s.r.o.
VAVRIMED PRO, s.r.o.
VÁŽEME s.r.o.
VENIA LÉKAŘ, s.r.o.
Vladimír Dostál - POLARIS
Výbor Dobré vůle
Nadace Olgy Havlové
Výrobní a obchodní družstvo
Stěbořice

ZAM - SERVIS s.r.o.
Zámecké vinařství
Bzenec s.r.o.
Zbigněv Balon - Interoptic
ZEMĚDĚLSKÁ a.s. Opava -
Kylešovice
Zemědělské družstvo Hraničář
Loděnice
Auto Heller
Z. Jeník - Region Opavsko
Marie Adamcová
MUDr. Slavoj Antoň
Marie Babáková
MUDr. Lenka Bačová
Josef Balek
Karel Balík
Eva Baranová
Radek Barkman
MUDr. Marie Bartlová
JUDr. Radim Bartoň
MUDr. Stanislava Bednářová
MUDr. Petr Benda
MUDr. Eva Bendíková
Jindřich Beneš
MVDr. Jiří Beneš
MUDr. Jana Benešová
MUDr. Jana Benešová
Marcela Benešová

Poděkování



MUDr. Pavla Benešová
Marie Bennková
MUDr. Lubomír Berka, CSc.
MUDr. Dagmar Bílková
MUDr. Šárka Bílková
Ing. Josef Bitomský
Ing. Vít Bittner
MUDr. Daniela Bittnerová
MUDr. Jiří Bizoň
MUDr. Jiří Bláha
Božena Bočková
MUDr. Petr Bohanes
MUDr. Alena Bohumínská
Josef Bolacký
MUDr. Petr Bouchal
Vladimíra Bradáčová
MUDr. Eva Broukalová
MUDr. Petr Brzobohatý
MUDr. Dagmar Březinová
MUDr. Miloš Břínek
MUDr. Marcel Buchta
MUDr. Jarmila Buchtová
Václav Burda
JUDr. Vlastimil Bureš
Ing. Vladimíra Cichá
MUDr. Jiří Coufal
Cvičkovi
Iveta Czerná

MUDr. Dana Čandra
MUDr. Antonín Čech
MUDr. Alena Čerešňáková
MUDr. Marie Čermáková
Marie Černá
Zdeněk Černický
MUDr. Milan Černý
Ing. Albert Červeň
Ludmila Červenková
Štěpánka Češlová
MUDr. Marcela Čiháková
MUDr. Miloš Dědek
MUDr. Alena Dejlová
Vladimír Dlouhý
Karel Dobruský
Ota Dohnal
Ing. Svlatoslava Dolanská
MUDr. Libuše Dorňáková
MUDr. Alena Dostalová
Jana Dostálová
MUDr. Ivan Drábek
PhDr. Marie Drábková
MUDr. Zdeňka Drápalová
MUDr. Jitka Drdáková
MUDr. David Dresler
Eva Dubová
MUDr. Anna Dusová
Olga Dvoroková

MUDr. František Dvořáček
MUDr. Dagmar Dvořáková
MUDr. Sylva Dvořáková
Mgr. Viktoria Dvořáková
MUDr. Miroslav Eisenreich
Jarmila Erbanová
MUDr. Jana Fabiánová
MUDr. Jiří Fait
Zdeněk Fiala
Dagmar Fiedlerová
MUDr. Jitka Fiklíková
MUDr. Eliška Filipiová
MUDr. Helena Fišarová
Václav Fišer
MUDr. Jaroslav Flašar
Petr Fleger
MUDr. Eva Floková
MUDr. Jan Freml
MUDr. Vladimíra Fullerová
MUDr. Pavel Gabriel
Marie Gazdošová
Libuše Gelnarová
Ing. Jan Gilík
Josef Graca
MUDr. Anna Greyerová
MUDr. Václav Gruber
MUDr. Alena Gruberová
Annemarie Grygarčíková

Milan Guziur
Ing. Jan Hablawetz
MUDr. Elfrída Hahnová
MUDr. Františka Hahnová
Ing. Petr Hájek
MUDr. Marie Hajíčková
MUDr. Jitka Hájková
MUDr. Rosemarie Hájovská
Ing. Monika Halabalová
Doc. Jana Hamanová
MUDr. Ladislava Hamouzová
Mgr. Libuše Hamuzková
Jan Hanuš
Ing. Mgr. Svatava Hanušová
Jaromír Hanzlík
MUDr. Jaroslav Harlas
MUDr. Emília Hartmannová
MUDr. Romana Hejdová
MUDr. Jaroslava Hejnová
Karel Hennhofer
JUDr. Jaroslava Heřmanová
MUDr. Marie Heřmanová
Maxmilián Hildebrandt
MUDr. Helena Hlaváčková
MUDr. Anna Hlisnikowska
Eduard Hluchník
Alena Holubová
MUDr. Roman Holzknicht

Poděkování



MUDr. Marta Honková
MUDr. Toman Horáček
Jiří Horák
MVDr. Jiří Hostek
MUDr. Irena Hošková
Ervín Hrbáč
MUDr. Emilie Hrdličková
MUDr. Anna Hrubá
MVDr. Michal Hrubec
Mgr. Antonín Hulva
MUDr. Milada Hurtíková
MUDr. Renáta Hynčicová
Norbert Chalupa
Josef Chluba
MUDr. Marie Chmelová
MUDr. Aranka Jakešová
MUDr. Josef Jakubík
MUDr. Vlasta Jakubíková
Ing. Pavel Jalůvka
MUDr. Petr Jandl, CSc.
Lenka Jankovská
Emilie Janků
Maria Janotová
MUDr. Pavel Jaňour
MUDr. Jarmila Janovská
MUDr. Věra Jedličková
MUDr. Helena Jemelková
Dana Ježová

MUDr. Jana Jilečková
MUDr. Petr Jurka
Štěpánka Jurkovičová
Alena Kačabová
Marta Kaděrová
Bc. Petra Kadlecová, DiS.
Vlasta Kadulová
Marie Kalivodová
Vilém Kaller
Marie Kalmanová
MUDr. Elena Kamrádková
Marie Kapitánová
MUDr. Milan Karpianus
Jarmila Kaštovská
Ing. Miroslav Kaštovský
MUDr. Jana Kepková
MVDr. Jaroslav Kernal
Helena Kimplová
Ludmila Kindlová
MUDr. Michal Klácel
Ing. Jaromír Klásek
Jaroslava Klejchová
Masoma p. Klemensová
Miroslav Klimeš
Ing. Augusta Kocurková
MUDr. Bohumila Kočicová
MUDr. Ludmila Kokešová
Ladislava Kolařová

Stanislav Konečný
Marie Konieczná
Karel Kostera
MUDr. Josef Košťál
MUDr. Marie Košťálová
MUDr. Jarmila Kotasová
Zdeňka Koudelková
MUDr. Antonín Koukal
MUDr. Lenka Kozlerová
MUDr. Václava Kozohorská
MUDr. Marie Kožnarová
Ing. Jiří Krajcar
Rudolf Král
Ing. Cyril Králík
Pavel Kramný
Ilona Krátká
Ewald Kreisel
Libuše Krejčárková
MUDr. Petr Krejčí
Jiřina Kremserová
Anna Kručínská
MUDr. Alena Krupičková
MUDr. Miroslava Krupková
MVDr. František Kryš
Josef Krystýn
MUDr. Eliška Křivská
MUDr. Radomíra Kubelková
Ing. Helena Kubíková

Marie Kučinská
MUDr. Marie Kulhavá
MUDr. Jan Kunderát
MUDr. Zdeňka Kůrková
MUDr. Taťána Kuzníková
MUDr. Hana Kvardová
Ing. Viola Lédrová
Alžběta Ledvoňová
Vladislava Legerská
MUDr. Jaromír Lejčko
MUDr. Hana Lemanová
MUDr. Jitka Lerchová
MUDr. Marie Letfusová
Zdeňka Leznová
Božena Lichovníková
Zdeňka Lišková
MUDr. Lenka Luňáčková
Irena Macurová
MUDr. Helena Macháčková
Petr Machala
MUDr. Daniela Machalová
MUDr. Markéta Machová
Milan Machovský
MUDr. Anna Malinovská
MUDr. Marie Málková
MUDr. Michaela Mannová
Tomáš Mareček
Květoslava Marková

Poděkování

MUDr. Markéta Maršálková
MUDr. Petr Martínek
MUDr. Jiřina Martínková
MUDr. Bohuslava Matějčková
Anna Matušková
Radka Matyášková, DiS.
MUDr. Jitka Matyášová
Mgr. Ludmila Matysová
MUDr. Igor Mazoch
Alice Mertová
MUDr. Milan Míček
MUDr. Marta Michalová
Jitka Miklasová
Maria Mikulcová
MUDr. Šárka Mikulová
MUDr. Alena Minaříková
MUDr. Michaela Mláděnková
MUDr. Jana Mlčochová
Ing. Alois Mňáčko
JUDr. Irena Motalová
MUDr. Blanka Moulisová
MUDr. Mirek Musil
MUDr. Eva Mužíková
Bohuslava Myšková
Nadnohová
JUDr. Jaroslav Němeček
MUDr. Karel Němeček
MVDr. Vojmír Němeček

MUDr. Bohdana Nesvačilová
Mgr. Šárka Niemczyková
Helena Nováčková
Anna Nováková
Anna Nováková
MUDr. Hana Nováková
Ludmila Novotná
MUDr. Ivana Nulíčková
MUDr. Danuše Nytrová
MUDr. Pavel Ochonský
Antonín Oliva
MUDr. Květa Onderková
MUDr. Radomír Otýpka
MUDr. Gustav Páleníček
Petr Panáček
MUDr. Eva Pangerlová
Dana Paňhová
MUDr. Milena Pavelková
MUDr. Věra Pavelková
MUDr. Michaela Pavlíčková
MUDr. Marie Pavlíková
Jana Pekárková
MUDr. Václav Pelíšek
Marie Pernerovalá
Ing. Jan Peřinka
Dana Pešatová
MUDr. Marie Peterková
Zuzana Petráčková

Martina Petrášová
Pavel Petraus
Pavel Pchálek
Ing. Milena Pchálková
MUDr. Milada Píková
Jiří Piskáček
MUDr. Jozefa Piskořová
MUDr. Naděžda Plevková
Šárka Pluhařová
Ing. Jiří Pobořil
Jan Pohaněl
Mgr. Dagmar Pohlová
MUDr. Krista Pokludová
JUDr. František Polanský
MUDr. Vladislava Porvisová
MVDr. Jaroslav Pour
Josef Prusek
Jarmila Prusková
MUDr. Marie Převrátilová
Václava Příplatová
Vladimír Ptásek
MUDr. Olga Pucová
RNDr. Olga Rampáčková
MUDr. Anna Redrová
MUDr. Irena Remešová
MUDr. Jana Reznerová
MUDr. Helena Rosická
MUDr. Monika Růžičková

Norbert Rybka
Ing. Andrea Rycová
MUDr. Jana Rygrová
Rychlá
Jiří Rychta
Pavel Rychta
MUDr. Vítězslav Řeha
JUDr. Oldřich Řeháček, Ph.D.
Anna Řezaninová
Ing. Josef Salajka
Ing. Dana Salomonová
MUDr. Vlasta Sedláčková
Ing. Tomáš Schaffartzik
Stanislav Schindler
MUDr. Michal Schmalz
MUDr. Eva Schreiberová
Vladislava Schreiberová
JUDr. Martin Schulhauser
MUDr. Marie Sílová
Ing. Jarmila Sixtová
Marie Sklenářová
Marie Skočiková
Hana Slavětínská
Anna a Miroslav Slípkovi
MUDr. Dalibor Smetáček
Věra Smoleňová
MUDr. Jindřich Sobotka
PhMr. Miloslav Solařík



Poděkování



Božena Solnická
Jindra Spáčilová
Anna Srnčová
MUDr. Petr Staňa
Hana Staňková
MUDr. Marián Staňo
Stanislava Stavařová
MUDr. Ludmila Steinbergerová
Ing. Daniela Steinová
MUDr. Šárka Steňková
Marie Stloukalová
Marie Stoczková
Petr Stoklasa
Ing. Petr Ston
MUDr. Květa Strnadová
MUDr. Marek Svoboda
MUDr. Hana Svobodová
MUDr. Marie Svobodová
Jaroslava Szotkowská
MUDr. Eva Šajnarová
Marie Šebestová
MUDr. Dagmar Šenková
MUDr. Milan Šenšel
MUDr. Zdeňka Šidlová
Milan Šimečka
MUDr. Ludmila Šimová
Gisela Škarabelová
RNDr. Pavel Škopík

Ondřej Škrabal
Škubalová
MUDr. Kateřina Škulavíková
Monika Šneková
MUDr. Emma Špačková
MUDr. Marie Špáníková
MUDr. Zdeněk Špimr
MUDr. Ivan Štefánek
MUDr. Petr Štěpánek
MUDr. Jana Štěrbová
Josef Štoppl
Zdeňka Štveráková
MUDr. Dagmar Štverková
MUDr. Luděk Šubert
JUDr. Darina Šustková
Brigita Švančarová
MUDr. Anna Švehlíková
Martin Tarčinec
MUDr. Hana Tašnerová
Tauchmanovi
MUDr. Blanka Tesařová
MUDr. Blanka Tešnarová
Ing. Ivo Tietz
Ing. Olga Tichá
Gerlinde Timčáková
MUDr. Sylva Tomečková
MUDr. Alena Tomisová
Marie Tomková

MUDr. Anna Trubanová
MUDr. Eva Učenová
JUDr. Alena Uličníková
Jáchym Václavík
Ing. Ivana Vaculová
Klára Vachulová
Miroslav Vala
MUDr. Libor Válek
MUDr. Richard Válek
MUDr. Jiří Valenta
MUDr. Dana Valentová
MUDr. Eva Valentová
MUDr. Marie Valentová
MUDr. Petr Valeš
PaedDr. Zdenka Valešová
JUDr. Miloš Vašenda
MUDr. Irena Vašíčková
MUDr. Eva Vašíková
MUDr. Marie Vášová
MUDr. Pavel Vavrečka
MUDr. Jaroslav Vedral
Ing. Karel Vehovský
MUDr. Jaromír Veith
MUDr. Alois Vejmola
MUDr. Miroslav Verdán
MUDr. Ivana Veselíková
Ing. Iva Veverková
Květa Víchová

MUDr. Pavel Vlček
MUDr. Zdeňka
Vojtková
MUDr. Ladislav Vokál
MUDr. Milena Volencová
Jarmila Volná
MUDr. Pavla Vránová
MUDr. Hana Vysloužilová
MUDr. Věra Vytopilová
MUDr. Jitka Widlová
Josef Wiesner
MUDr. Helga Winklerová
Marie Wolfová
B. Záborský
MUDr. Blažena Záhorová
MUDr. Jan Zahradník
PharmDr. Marie Zajícová
MUDr. Alena Zatloukalová
MUDr. Božena Zatloukalová
Marie Zavřelová
Stanislav Zeisberger
Olbram Zoubek
Zdeňka Zouzalová
MUDr. Radomil Zukal
MUDr. Jan Žáček
Martina Žáková
Ludmila Žižková
Stanislava Žůrková

Poděkování

Charitu Opava podporuje
MPSV, Moravskoslezský kraj,
Úřad práce Opava a Statutární
město Opava.



Měsíc Charity Opava v Hradci nad Moravicí



Příloha



Certifikát ISO 14001:2004

Certifikát ISO 9001:2008



DET NORSKE VERITAS
CERTIFIKÁT SYSTÉMU ŘÍZENÍ

Certifikát č. 99854-2011-AE-CZS-RvA

Tímto se potvrzuje, že systém řízení ve společnosti

Charita Opava

Přemyslovů 26, 747 07 Opava-Jaktaš, Česká republika

byl shledán shodným s požadavky normy dle:

ISO 14001:2004

Certifikát je platný pro následující rozsah činnosti a služeb:

**Poskytování služby sociálně, zdravotně a společensky znevýhodněným lidem.
Zaměstnávání osob s problémy na trhu práce.**

Datum původní certifikace:
22. srpna 2008

Platnost certifikátu do:
22. srpna 2014

Audit byl proveden pod vedením kvalifikačního auditors DNV

Petr Kozel
Vedoucí auditor



Místo a datum vytvoření:
Praha, 12. července 2011

Za akreditovaní místo:
DET NORSKE VERITAS CERTIFICATION B.V.,
THE NETHERLANDS



Tomáš Urban
Představitel vedení

Nesplnění certifikačních podmínek uvedených v příloze může vést k neplatnosti certifikátu.
DET NORSKE VERITAS CERTIFICATION B.V., Zoekweg 1, 2994 LB Barendrecht, The Netherlands, TEL: +31 10 262 088 - www.dnv.com / www.dnv.nl



DET NORSKE VERITAS
CERTIFIKÁT SYSTÉMU ŘÍZENÍ

Certifikát č. 99853-2011-AQ-CZS-RvA

Tímto se potvrzuje, že systém řízení ve společnosti

Charita Opava

Přemyslovů 26, 747 07 Opava-Jaktaš, Česká republika

byl shledán shodným s požadavky normy dle:

ISO 9001:2008

Certifikát je platný pro následující rozsah činnosti a služeb:

**Poskytování služby sociálně, zdravotně a společensky znevýhodněným lidem.
Zaměstnávání osob s problémy na trhu práce.**

Datum původní certifikace:
22. srpna 2008

Platnost certifikátu do:
22. srpna 2014

Audit byl proveden pod vedením kvalifikačního auditors DNV

Petr Kozel
Vedoucí auditor



Místo a datum vytvoření:
Praha, 12. července 2011

Za akreditovaní místo:
DET NORSKE VERITAS CERTIFICATION B.V.,
THE NETHERLANDS



Tomáš Urban
Představitel vedení

Nesplnění certifikačních podmínek uvedených v příloze může vést k neplatnosti certifikátu.
DET NORSKE VERITAS CERTIFICATION B.V., Zoekweg 1, 2994 LB Barendrecht, The Netherlands, TEL: +31 10 262 088 - www.dnv.com / www.dnv.nl



Děkujeme za podporu a přejeme dobrý rok 2012



Charita Opava - Výroční zpráva 2011

Vydala: Charita Opava, Přemyslovců 26, 747 07 Opava - Jaktář

Zpracovala: Ivona Hahnová

*Výroční zpráva je dostupná také v elektronické podobě na www.charitaopava.cz
Opava, červen 2012*

